



IUT AVIGNON - Génie du Conditionnement et de l'Emballage, Agroparc - BP1207, F-84911 AVIGNON  
www.iut.univ-avignon.fr info-gce-iut@univ-avignon.fr Tel : 04 90 84 38 24 Fax : 04 90 84 38 15

## ETHIQUE ET DEVELOPPEMENT DURABLE, ENJEUX ...

Omniprésent dans notre quotidien, le GCE véhicule une image paradoxale, car à la fois mal-aimé et méconnu.

Par delà les effets de mode ou d'annonce, il s'avère concrètement préoccupé des enjeux du développement durable et de l'éthique entrepreneuriale.

La conception, la fabrication, le design, la traçabilité, la logistique ou le transport, constituent autant de ses composantes qui nécessitent une maîtrise de l'impact sur l'environnement et les personnes, a fortiori les personnels directement impliqués dans la production.

Les industriels, les chercheurs, les distributeurs, manifestent une conscience aiguë de leur triple responsabilité: économique, environnementale et sociale. La mise sur le marché des produits du secteur se doit de veiller à la réduction des rejets et de la consommation des matières premières, de participer à la création d'emplois et d'assurer la valorisation et le respect des compétences des acteurs direct de leur élaboration.

Deux exemples majeurs illustrent cette démarche: l'engagement de l'Industrie Papetière Française et le

### Carte d'identité

Nom : COUDUN

Prénom : Christophe

Le département GCE de l'IUT Avignon a obtenu le support de l'Agence de l'Environnement et de la Maîtrise d'Energie (ADEME) pour porter un projet de diffusion de l'éco-conception auprès de nos étudiants. A ce titre, parmi les différents volés qui vont être déployés dans les mois à venir, le département a mis en place un module d'enseignement sur cette thématique. Ces cours et travaux dirigés sont assurés par Christophe COUDUN ingénieur éco-conception au CARMA (Centre d'Animation Régional en Matériaux Avancés, à Sophia Antipolis). Le CARMA, partenaire de longue date du département GCE est porteur du Pôle Régional ARTEMIS (Alliance Régionale pour les Technologies de Matériaux Innovantes et Solidaires).

Docteur en Sciences Forestières de l'ENGREF (Ecole Nationale du Génie Rural des Eaux et des Forêts), il est également diplômé



projet de recherche européen « SustainPack ».

Issue en partie du bois et des déchets recyclés, la matière papier-carton répond quotidiennement aux exigences fonctionnelles et économiques des manufacturiers comme des consommateurs. La gestion de cette matière première s'effectue de manière durable en produisant un double effet positif: caractère renouvelable et lutte contre l'effet de serre. De plus, l'indispensable complément apporté par le recyclage des papiers, cartons, chutes de scieries atténue le recours systématique à l'abattage.

L'IPF a su également diversifier ses sources d'énergie de production en s'appuyant sur des combustibles tirés de la biomasse. De même par le retraitement et la réutilisation, elle a considérablement réduit sa consommation d'eau.

Sur le plan économique, elle crée des emplois directs dans la production, des emplois induits dans les secteurs amont, la sous-traitance et le secteur aval: packaging,

(suite page 2)

## Sur vos agendas ...

Les dates marquantes :

- Dans le cadre de la semaine nationale du développement durable, le département organise une journée thématique sur l'éco-conception des emballages avec un focus sur le recyclage le 3 Avril 2008.

- le département a été sollicité par le CRIT Agroalimentaire pour organiser un colloque sur les emballages le 26 juin 2006. Sujets abordés : réglementation, développement durable, marketing ...

- ... les autres dates et évènements marquants de l'IUT sur : [www.iut.univ-avignon.fr](http://www.iut.univ-avignon.fr)

de l'Ecole Centrale de Lille (Ingénieur Généraliste) et de l'Ecole Polytechnique du Danemark (Master of Science in Environmental Engineering).

Après deux ans d'expérience de recherche en Angleterre, ses activités au CARMA l'amènent aujourd'hui à promouvoir l'éco-conception auprès des PME/PMI de PACA, à travers des actions d'animation et de sensibilisation et à travers une assistance technique au développement de nouveaux produits et procédés éco-conçus. Il est également responsable des différents projets européens liés au développement durable, dans lesquels le CARMA est impliqué (Inter-Plast, ENER-Plast, EMPIRE).

(suite de la page 1) ETHIQUE ET DEVELOPPEMENT DURABLE, ENJEUX ...

ylviculture, logistique, recyclage, marketing deviennent ainsi les co-acteurs d'un co-développement.

Le second exemple frappant, SustainPack,, s'appuie sur un réseau de 12 pays européen, 25 universités, 10 groupes industriels et les fonds de la communauté européenne , à hauteur de 16,7 millions d'euros sur les 30 répartis sur 4 ans.

Ce projet vise au développement et à la mise sur le marché d'emballages nouvelle génération. Ceux-ci présentent de meilleures caractéristiques mécaniques, thermiques, d'imperméabilité et surtout de « recyclabilité ». Les techniques et matériaux retenus vont des polymères renouvelables aux nano-éléments cellulodiques et minéraux.

Les procédés atteignent un objectif multi-facettes: sécurité, réduction des poids, donc des coûts et de l'impact environnemental. Ceci de la production au transport et à la consommation. Donnant lieu à l'émergence de nouvelles compétences, ce projet contribuera au développement de nouvelles entreprises et de nouveaux emplois, dans le respect de l'éthique et du développement durable.

Au vu de ces éléments, comment ne pas penser que le GCE, véritable Cendrillon de l'activité économique, ne mérite décidément pas son image de Fée Carabosse ?

La devise du Département GCE de l'IUT d'Avignon prend ainsi toute sa valeur ; "GCE, innover ou subir, il faut choisir !"



Le marquage produit proposé par le projet pharos (www.pharosproject.net) un exemple à suivre ?...

## Les projets du département

Le département s'est récemment engagé dans deux projets d'envergure concernant le domaine du conditionnement et de l'emballage.

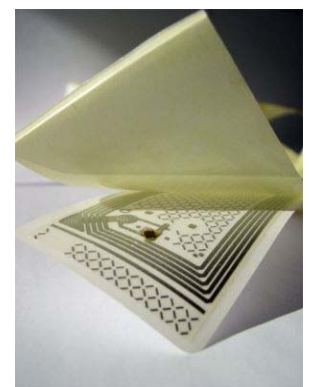
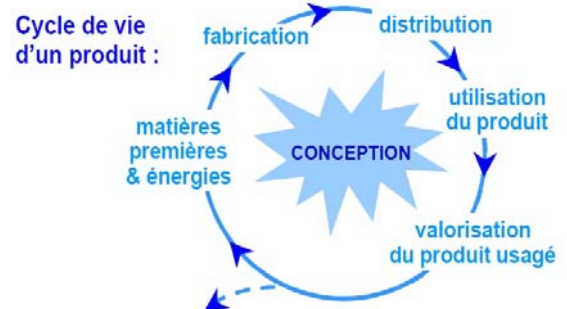
Le premier concerne la mise en place d'actions spécifiques pour sensibiliser les étudiants du département au développement durable et aux impacts environnementaux. Ces actions se traduisent par la mise en place :

- d'un enseignement d'éco-conception des emballages, avec mise déployement de cet enseignement sur les autres départements GCE et inscription de ce module dans la maquette pédagogique nationale
- d'une base documentaire portant principalement sur les réglementations et normes en vigueur dans le management environnemental,
- d'un site internet dédié à ces deux aspects.

Réalisé en partenariat avec le Centre d'Animation Régional en Matériaux Avancés (CARMA) ce projet a reçu le soutien de l'Agence De l'Environnement et de Maitrise de l'Energie (ADEME).

Le second projet concerne le développement des technologies d'identification par radiofréquences (puces RFID) en partenariat avec les fabricants et utilisateurs. Ce consortium

qui a obtenu le soutien de la région PACA et de l'Agence Nationale de la Valorisation de la Recherche (ANVAR), vise, à terme, le déploiement de ces technologies dans les industries agroalimentaires pour garantir une meilleure traçabilité des produits en cours de transformation.



## Infos pratiques...

Vous voulez en savoir plus ? Prenez contact avec le secrétariat du département

- par téléphone au 04 90 84 38 24
- par télécopie au 04 90 84 38 15
- par mail : info-gce-iut@univ-avignon.fr

**ATTENTION CANDIDATURES :**  
La procédure de candidature pour l'admission en 1<sup>ère</sup> année GCE a été modifiée. Elle est disponible sur le site internet de l'IUT du 20 Janvier au 25 Mars 2008. En cas de problèmes avec cette nouvelle procédure n'hésitez pas à prendre contact avec le département.