



IUT AVIGNON - Génie du Conditionnement et de l'Emballage, Agroparc - BP1207, F-84911 AVIGNON
www.iut.univ-avignon.fr info-gce-iut@univ-avignon.fr Tel : 04 90 84 38 24 Fax : 04 90 84 38 15

ECO-CONCEPTION DES EMBALLAGES

L'impact environnemental des emballages est au cœur des préoccupations des différents acteurs du domaine : consommateurs, industriels, institutionnels.

Si aujourd'hui les impacts "avals", en particulier la gestion des déchets, commencent à être bien connus, il reste beaucoup de travail à faire quant à la maîtrise des impacts environnementaux lors de la phase de production des emballages.

C'est lors de la phase de conception que ces impacts peuvent être le plus facilement estimés et donc contrôlés. Le fait de prendre en compte les aspects environnementaux dans la démarche de conception conduit à ce que l'on appelle aujourd'hui communément l'ECO-CONCEPTION.

Il ne s'agit pas ici de ne considérer que l'aspect environnemental au détriment d'un des autres aspects de la conception (coût, qualité, délais, satisfaction client...) mais bien de considérer "aussi" les aspects environnementaux. Parmi les recettes à la disposition des concepteurs on notera par exemple :

Le choix de matériaux peu impactants, la réduction de la

quantité et du nombre de matériaux, l'emploi de techniques de production "propres", l'optimisation des systèmes de production, la réduction des impacts lors de l'utilisation, l'accroissement de la durée de vie des produits, l'optimisation des traitements en fin de vie, l'optimisation des fonctions du produit, etc ...

Sur la base de ces principes, on voit donc de plus en plus apparaître des emballages mono-matériau, des éco-recharges, des emballages optimisés pour que l'utilisateur puisse entièrement le vider, possédant un étiquetage clair concernant ses capacités à être valorisé etc ...

Parmi les moteurs qui poussent les entreprises à appliquer de telles méthodes, on notera bien sûr l'évolution de la réglementation en matière de contrôle et de gestion des déchets.

Mais aujourd'hui de plus en plus d'entreprises ont compris qu'elles pouvaient gagner en efficacité, productivité et/ou en image de marque. On voit ainsi de plus en plus d'entreprises communiquer sur la qualité environnementale de leurs produits, y compris sur des emballages ...

Carte d'identité

Nom : SCOTTO di VETIMO

Prénom : Benjamin

Promo : GCE 2005

Après un Bac STL, Benjamin a intégré le DUT GCE en 2001, il nous raconte son parcours :

Après une réponse négative au sein du département génie biologique, j'ai été contacté par le département GCE, qui avait repéré mon dossier de candidature. Après un entretien avec le chef de département sur le contenu du programme et les nombreuses possibilités d'orientation qui s'offraient à moi (je n'étais pas encore fixé sur mon avenir professionnel), je me suis donc inscrit en GCE.

A la fin de la première année, je me suis orienté vers un stage logistique au sein de R.P.D.A Relais d'or MIKO ; stage qui s'est très bien passé et au cours duquel j'ai mis à profit mes cours de logistique.

Les soirées étudiantes prennent plus de place pour moi que les études, et en fin de deuxième année, je n'avais pas le niveau nécessaire pour valider mes



connaissances. J'ai donc refais une seconde année plus sérieuse, cette fois-ci, et qui m'a permis en plus d'intégrer la licence professionnelle "Commerce", nouvellement créée à l'IUT. Ce diplôme va ainsi me permettre d'avoir une double compétence technico/commerciale.

Pour le stage de validation de la licence, j'ai re-contacté la société R.P.D.A Relais d'or Miko, à laquelle j'avais laissé une image positive tant sur le plan professionnel que sur les compétences techniques enseignées durant le DUT. Je suis donc devenu stagiaire au service commercial, 3 ans après le stage logistique. Intégré très rapidement grâce à ma première intervention, on m'a vite laissé une totale autonomie. Fin juillet, j'ai validé ma licence et au premier Août j'ai été embauché en CDI au sein de cette société en tant qu'attaché commercial.

Sur vos agendas ...

Les dates marquantes :

- la procédure de candidature pour l'admission en 1^{ère} année GCE est disponible sur le site internet de l'IUT depuis le 06 Mars 2007 et jusqu'au 06 Juin 2007.

Les Etoiles de l'Ondulé (suite).

Comme mentionné dans notre précédente édition, cette année encore les étudiants du département GCE de l'IUT d'Avignon ont été récompensés lors de la remise des Etoiles de l'Ondulé. Nous vous présentons dans ce N° le projet de Benjamin Bosser associé à Simon Couden qui ont travaillé sur le thème de l'emballage d'une bouteille unique qui leur a valu le Prix de la Créativité lors de ce concours.



Le prix de la Créativité

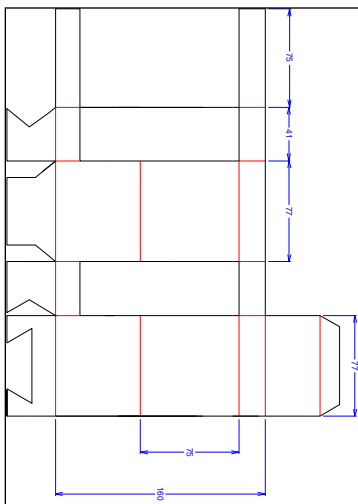
Pour ce projet d'emballage, l'objectif était d'allier la sobriété et la noblesse du carton avec la sensualité et la volupté dégagées par un parfum. Benjamin et Simon ont donc choisi de réaliser un emballage constitué de deux parties distinctes destinées à des parfums luxueux et chics. Une des particularités de ce packaging est que la partie extérieure de l'emballage se transforme en présentoir lors de l'ouverture.

Le concept repose sur un système d'ouverture facile et innovant qui permet de déshabiller la bouteille d'un simple geste de la main et de découvrir ainsi son contenu. (voir ci-contre)

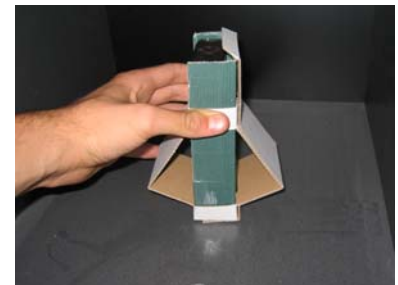
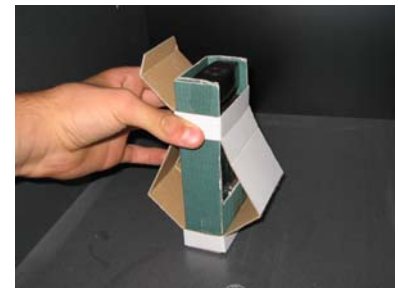
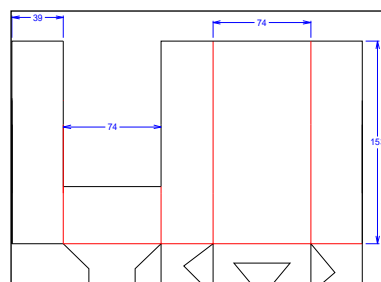
L'utilisation de carton ondulé de fine épaisseur apporte à la fois à l'emballage sa rigidité et sa légèreté.

Grâce à sa forme parallélépipédique et à sa simplicité de fabrication, il présente l'avantage de pouvoir être adapté à différents formats de bouteilles.

Finalement, et non des moindres, cet emballage propose une optimisation de son format "à plat" permettant de réduire les chutes.



Plan de coupe de la partie extérieure (à gauche) et de la partie intérieure (ci-dessous) de cet emballage.



Infos pratiques...

Vous voulez :

- obtenir plus d'exemplaires pour les distribuer autour de vous
- abonner un ami, une connaissance
- recevoir cette lettre par e-mail
- recevoir chez vous un représentant du département pour une présentation : prenez contact avec le secrétariat du département
- par téléphone au 04 90 84 38 24
- par télécopie au 04 90 84 38 15
- par mail : info-gce-iut@univ-avignon.fr

Dernière minute :

- le département a organisé une journée thématique sur l'éco-conception des emballages qui a réuni des industriels et spécialistes du sujet. 40 entreprises (de Toulouse à Nice en passant par Grenoble) et une partie des étudiants du département ont pu assister à une série de présentations qui leur ont permis de se familiariser avec ce sujet. Le compte rendu de la journée est donné sur le site internet du département.